

**atlantic**

# GAMME SOLAIRE

## SOLUTIONS POUR EAU CHAUDE SOLAIRE

### SOLERIO OPTIMUM



# POURQUOI CHOISIR L'ÉNERGIE SOLAIRE ?

Le solaire,  
un choix gagnant !



## pour ses qualités environnementales

**Écologique**, elle couvre jusqu'à 70% de vos besoins en eau chaude sanitaire.

Le recours aux combustibles fossiles ou à l'électricité est donc réduit d'autant.

L'énergie solaire permet également de réduire les émissions de gaz à effet de serre et ainsi, de lutter contre le réchauffement de la planète.

**Pratique**, elle ne génère aucune nuisance sonore.

Elle ne suppose ni approvisionnement, ni manipulation, ni stockage.

**Sécurisante**, elle est inépuisable, les questions de préservation ou de renouvellement disparaissent.

Inodore, non toxique, non inflammable,... Elle rassure par sa fiabilité.

## pour réaliser des économies

**À l'installation** : nos produits répondent aux normes de qualité requises du CSTB ; aussi, si votre installation est réalisée par un professionnel agréé, vous bénéficiez d'aides :

- Crédit d'Impôt de 50% sur le prix TTC du matériel.  
Avis technique Capteurs : Solar Plan 200 H et V : 14/08 - 1242\*01Ext
- Aides locales : régionales, départementales ou communales.  
Références Atlantic à préciser : voir liste Ô solaire sur [www.enerplan.asso.fr](http://www.enerplan.asso.fr)

### À l'utilisation

**Énergie gratuite** : le principe consiste à capter et utiliser la chaleur du rayonnement solaire qui, par nature, est gratuite.

**Factures réduites** : le recours à l'énergie solaire vous permet de produire gratuitement jusqu'à 70% des besoins annuels de votre foyer en eau chaude sanitaire. Elle permet donc une réduction conséquente de votre facture énergétique.

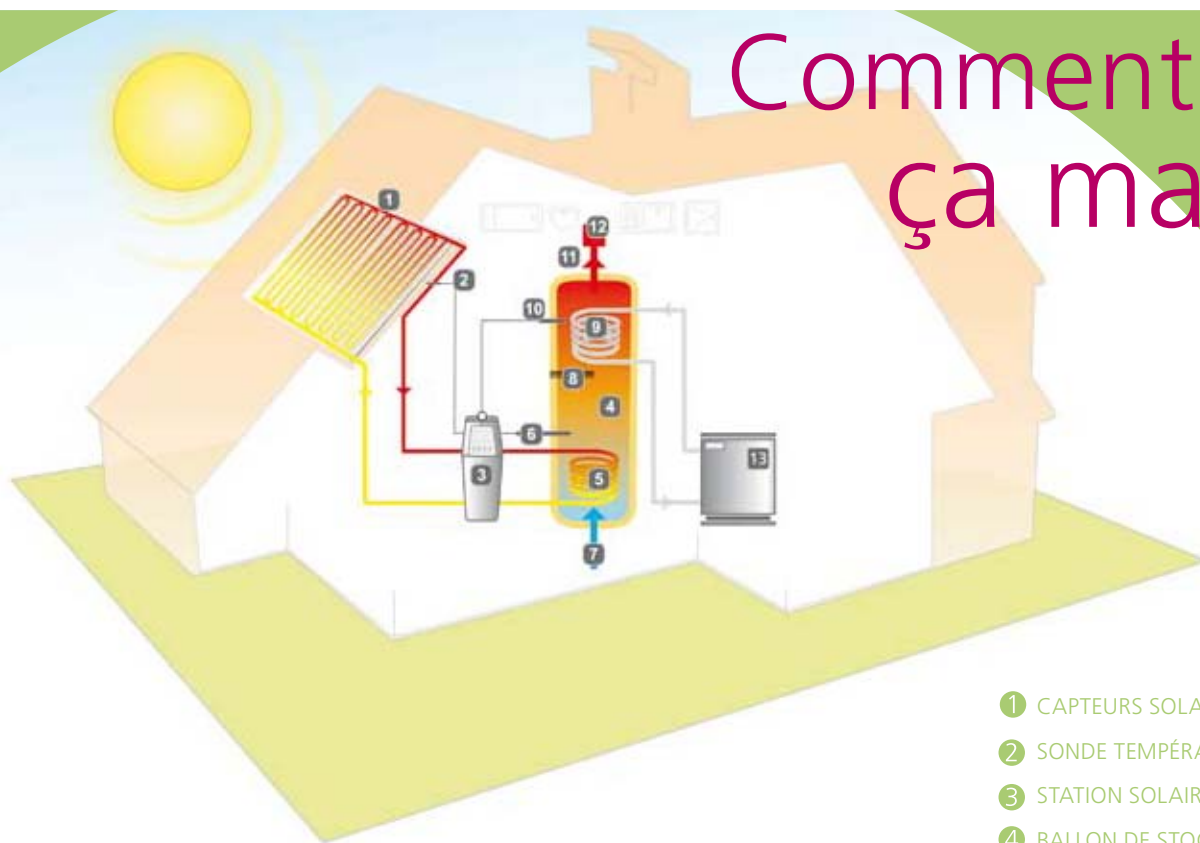
## pour un confort absolu

**Un bon dimensionnement** de votre installation vous permet de bénéficier d'un confort équivalent à celui obtenu avec une autre installation classique, et ce, quelle que soit votre localisation géographique.



Crédit \*  
d'impôt  
-50%

# Comment ça marche ?



## Caractéristiques

**3 éléments majeurs composent une installation solaire :**

- les capteurs
- le ballon de stockage et sa régulation
- l'appoint, hydraulique ou électrique

**Les capteurs** absorbent l'énergie des rayons du soleil et la restituent sous forme de chaleur. Cette chaleur élève la température d'un fluide caloporteur qui circule depuis les capteurs jusqu'au **ballon de stockage** d'eau en passant par une **station solaire équipée d'une régulation**.

**Cette dernière** est le véritable centre nerveux de l'installation : elle gère l'installation et commande le fonctionnement de la pompe destinée à acheminer la chaleur emmagasinée par les capteurs.

Afin d'assurer tout au long de l'année les besoins en eau chaude sanitaire, on équipe le ballon d'un dispositif d'**appoint** : une résistance électrique (appoint électrique) ou un échangeur raccordé à une chaudière (appoint hydraulique) qui prendra le relais si nécessaire.

- 1 CAPTEURS SOLAIRES
- 2 SONDE TEMPÉRATURE CAPTEUR SOLAIRE
- 3 STATION SOLAIRE AVEC RÉGULATION
- 4 BALLON DE STOCKAGE
- 5 SERPENTIN SOLAIRE
- 6 SONDE DE TEMPÉRATURE BALLON
- 7 ARRIVÉE D'EAU FROIDE AVEC GROUPE DE SÉCURITÉ (NON FOURNI)
- 8 RÉSISTANCE ÉLECTRIQUE (SUR VERSION ÉLECTRO; EN OPTION SUR VERSION HYDRO)
- 9 SERPENTIN CHAUDIÈRE (VERSION HYDRO)
- 10 SONDE APPOINT CHAUDIÈRE
- 11 EAU CHAUDE SANITAIRE
- 12 MITIGEUR THERMOSTATIQUE (FOURNI)
- 13 CHAUDIÈRE 1 SERVICE ATLANTIC (AVEC BALLON HYDROSOLAIRE)

Les produits Atlantic bénéficient de tous les certificats et labels permettant d'obtenir des aides financières.

Retrouvez toutes les infos nécessaires en vous rendant dans les espaces Info Énergie de l'Ademe ou sur

[www.enerplan.asso.fr](http://www.enerplan.asso.fr)

\*En fonction de la Loi de Finances 2009. Peut être sujet à modifications

# ATLANTIC

## RÉPOND À TOUS VOS BESOINS

### Bien choisir son Pack Ballon

#### Ballon électro ou hydro ?

L'appoint a été conçu pour assurer tous les besoins en eau chaude sanitaire de la journée, même en cas de non ensoleillement. C'est le type d'appoint qui détermine le choix du ballon.

#### Vous avez une maison tout électrique, choisissez le système électrosolaire :

Pour cette gamme, Atlantic a développé un avantage concurrentiel de taille : **l'appoint électrique Heures Creuses.**

##### L'appoint électrique :

Le fonctionnement est identique en heures creuses et en heures pleines mais l'heure creuse présente un avantage économique non négligeable puisque le volume d'appoint est chauffé la nuit, à un tarif préférentiel.

#### Vous avez une maison chauffage central, choisissez le système hydrosolaire :

Atlantic propose un chauffe-eau hydrosolaire avec un appoint chaudière.

Avec un appoint hydraulique, le ballon est équipé de deux serpentins optimisés.

- l'un raccordé aux capteurs solaires
- l'autre à la chaudière.

Garantie  
**5 ans**  
cuve  
et capteurs

Garantie  
**2 ans**  
station solaire et  
éléments amovibles

#### PACK BALLON chauffe-eau & station solaire

- + mitigeur ECS
- + bidons de liquide caloporteur 30 L



#### Petit ou grand ballon ?

#### Seul ? En couple ? Avec enfants ?

Choisissez en fonction de la composition de votre foyer et de vos habitudes de consommation le ballon qui vous convient.

##### SOLERIO OPTIMUM :

Hydrosolaire (H) : 300 et 400 L

Électrosolaire heures creuses (EC) : 200, 300 et 400 L

Électrosolaire heures pleines (EP) : 300 L





intégré ardoise



posés sur tuiles



intégrés sur tuiles



posés sur chassis

## Bien choisir son Pack Capteur

### PACK CAPTEURS capteurs solaires

+ éléments d'intégration  
ou de fixation (toit ou châssis)

+ raccords  
entre capteurs

### Une gamme **complète**

- Packs de 1 à 3 capteurs
- **3 types de fixations** : sur toiture, sur châssis et intégré
- **Tout type de toiture** : tuiles, ardoises, tôle ondulée
- **2 versions de pose** : horizontale et verticale

Sur tuiles,  
ardoise ou tôle ondulée  
par 1, par 2 ou par 3  
intégrés, posés ou sur châssis.

Atlantic vous propose toutes les  
solutions de pose et de montage,  
en fonction des contraintes  
de votre habitation et de  
l'esthétique souhaitée.

## Des capteurs **performants et fiables**

- Couverture jusqu'à 70% des besoins en ECS
- Cadre noir pour plus d'esthétique
- Garantie 5 ans

## Une **facilité** de pose reconnue

- Poids inférieur à 40kg
- Dimensions compactes
- Des accessoires de pose appréciés pour leur praticité.

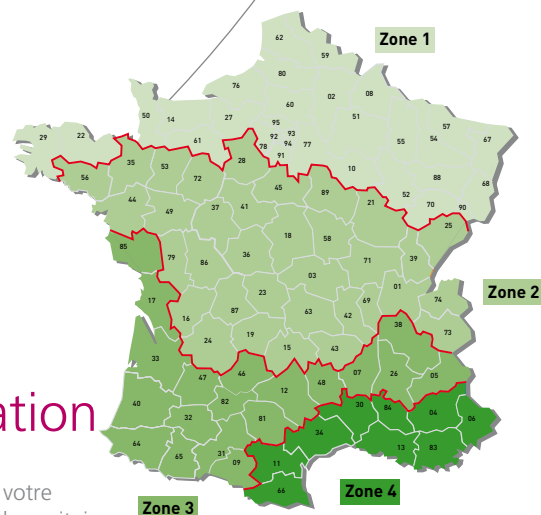
## Du Solaire partout en France

## Bien **dimensionner** son installation

Le nombre de capteurs nécessaires au bon fonctionnement de votre installation, et donc à votre confort, dépend de votre localisation géographique et de votre consommation d'eau chaude sanitaire.

Par exemple : 1 famille composée de 2 adultes et 2 enfants.

- S'ils habitent Lille, l'installation devra être composée d'un CESI de 300 L et de 3 capteurs.
- S'ils habitent Toulouse, l'installation devra être composée d'un CESI de 300 L et de 2 capteurs.



# DÉCOUVREZ NOTRE OFFRE SOLAIRE SOLERIO OPTIMUM

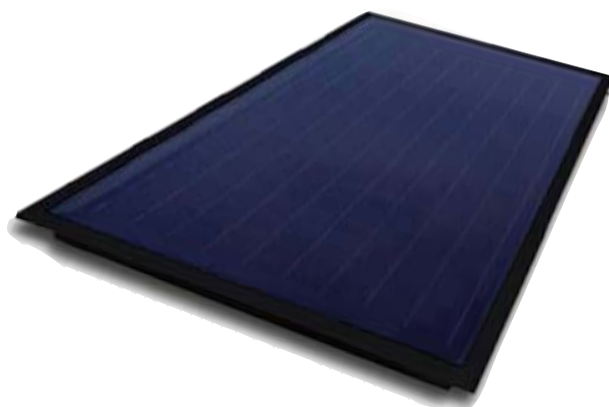


Garantie  
**2 ans**

station solaire et  
éléments amovibles

Garantie  
**5 ans**

cuve  
et capteurs



## Zoom **régulation**

### 1 Menu Utilisateur avec 5 modes de fonctionnement

**AUTO** pour un fonctionnement autonome.

**ECO** pour ne fonctionner qu'au solaire.

**INFO** pour connaître les gains solaires de l'installation.

**VACANCES** pour partir l'esprit tranquille et avoir de l'eau chaude au retour.

**BOOST** pour un confort ECS immédiat : relance de l'appoint en cas de besoin immédiat et important.

**+ Affichage du niveau d'eau chaude** pour connaître la quantité d'eau chaude disponible.



### 2 Menus Installateur

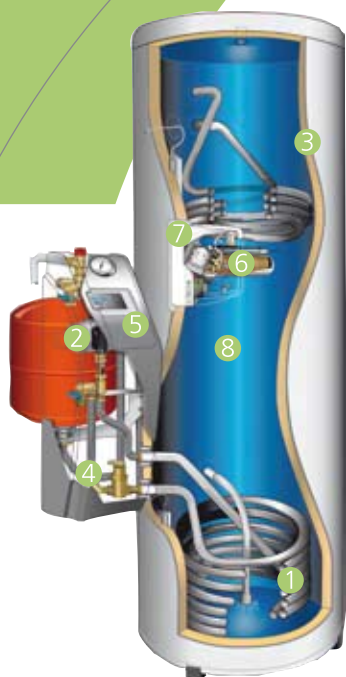
**TEST** pour vérifier que l'installation est prête à fonctionner

**PARAMÉTRAGE** pour régler les paramètres de l'installation

#### CARACTÉRISTIQUES DES CAPTEURS

CAPTEURS	UNITÉS	SOLAR PLAN 200 H	SOLAR PLAN 200 V
DIMENSIONS	mm	1039 x 2039 x 90	2039 x 1039 x 90
SURFACE NETTE	m <sup>2</sup>	1,87	1,87
RENDEMENT OPTIQUE B	%	76	75
POIDS	kg	35	35
COEFFICIENT (W/m <sup>2</sup> .K)	k1	3,895	3,515

# Comment ça marche ?



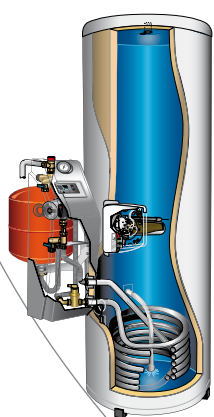
Solerio Optimum Hydrosolaire

## Performance

- ① SERPENTIN SOLAIRE OPTIMISÉ DANS LE BAS DU BALLON pour chauffer un maximum d'eau grâce au soleil
- ② CIRCULATEUR À VITESSE VARIABLE pour capter l'énergie solaire le plus longtemps possible
- ③ MOUSSE POLYURETHANE consommations d'entretien réduites et économies d'énergie

## Confort

- ④ DÉGAZEUR pour éviter une étape d'installation sur le toit
- ⑤ RÉGULATION PRÉ-PARAMÉTRÉE ET STATION SOLAIRE MONTÉE DE SÉRIE pour une facilité de gestion de l'installation et 1 accès simplifié aux options et informations



Solerio Optimum Électrosolaire - HC

## Longévité et Entretien

- ⑥ RÉSISTANCE STÉATITE PLACÉE DANS UN FOURREAU CHANGEMENT SANS VIDANGE facilité d'entretien
- ⑦ PROTECTION ACI protection anti-corrosion permanente pour une longévité assurée
- ⑧ CUVE EN ACIER ÉMAILLÉ À TRÈS HAUTE TEMPÉRATURE surface lisse et résistante aux eaux agressives



### CARACTÉRISTIQUES

SOLERIO OPTIMUM	UNITÉS	EC 200	EC 300	EP 300	EC 400	H 300	H 400
CAPACITÉ	L	200	300	300	390	300	390
HAUTEUR	mm	1279	1780	1780	1634	1780	1634
PROFONDEUR	mm	653	653	653	694	653	694
LARGEUR	mm	787	787	787	911	787	911
LARGEUR (VASE DÉPORTÉ)	mm	584	584	584	678	584	678
POIDS À VIDE (AVEC STATION)	kg	75	105	105	161	111	167

Pour toutes vos questions,  
contactez nos services  
avant-vente et après-vente :

CHAUDIÈRES ET SOLAIRE DOMESTIQUES

 **N° Indigo** 0 825 00 59 62

0,15 € TTC / MN

CHAUFFAGE, EAU CHAUDE SANITAIRE ET NOUVELLES ÉNERGIES



 **N° Azur** 0 810 485 485

PRIX APPEL LOCAL

ATLANTIC  
58 AVENUE DU GÉNÉRAL LECLERC - 92340 BOURG-LA-REINE

[www.atlantic.fr](http://www.atlantic.fr)  
[www.atlantic-nouvellesenergies.com](http://www.atlantic-nouvellesenergies.com)  
[www.atlantic.tm.fr](http://www.atlantic.tm.fr)

Cachet Installateur :